



ФЕДЕРАЛЬНАЯ СЛУЖБА ПО ВЕТЕРИНАРНОМУ
И ФИТОСАНИТАРНОМУ НАДЗОРУ
(РОССЕЛЬХОЗНАДЗОР)

УПРАВЛЕНИЕ
ПО ГОРОДУ МОСКВА, МОСКОВСКОЙ И ТУЛЬСКОЙ ОБЛАСТЯМ

ПРИКАЗ

от 01 декабря 2016 г.

№ 849

Москва

**О внесении изменений в приказ
Управления Россельхознадзора по Тульской области от 24.10.2000 № 1400
«Об установлении карантинной фитосанитарной зоны и карантинного
фитосанитарного режима по карантинному возбудителю
болезней растений – золотистой картофельной нематоде»**

В целях актуализации приказа Управления Россельхознадзора по Тульской области от 24.10.2008 № 1400 «Об установлении карантинной фитосанитарной зоны и карантинного фитосанитарного режима по карантинному возбудителю болезней растений – золотистой картофельной нематоде» (далее - Приказ), включенному в Единый перечень карантинных объектов Евразийского экономического союза, утвержденный решением Совета Евразийской экономической комиссии от 30.11.2016 № 158, в целях предупреждения распространения, локализации и ликвидации очага данного карантинного объекта, в соответствии со статьями 18, 19 и 20 Федерального закона от 21.07.2014 № 206-ФЗ «О карантине растений», СТО ВНИИКР 6.002 – 2016 «Золотистая картофельная нематода *Globodera rostochiensis* (Wollenweber) Behrens и бледная картофельная нематода *Globodera pallida* (Stone) Behrens. Правила проведения карантинных фитосанитарных обследований подкарантинных объектов и установления карантинной фитосанитарной зоны и карантинного фитосанитарного режима», п р и к а з ы в а ю:

1) Внести изменения в Приказ, изложив текст в следующей редакции:

«1. Ввести карантинный фитосанитарный режим, установить карантинную фитосанитарную зону и наложить карантин по карантинному объекту - золотистой картофельной нематоде *Globodera rostochiensis* (Wollenweber) Behrens на приусадебных участках личных подсобных хозяйств на площади 42,03 га в границах земель населенных пунктов, расположенных по адресу: п. Спасское, с. Юдино, д. Юдино, д. Избище, д. Петровочка, д. Сокольники, д. Ольховец, д. Макшеево, д. Белоколодезь Новомосковского района Тульской области (приложение № 1). Установить карантинный фитосанитарный режим в карантинной фитосанитарной зоне, предусматривающий проведение карантинных

ПР 048668

фитосанитарных мероприятий по профилактике и борьбе с золотистой картофельной нематодой *Globodera rostochiensis* (Wollenweber) Behrens, а также мероприятий, направленных на предотвращение распространения карантинного объекта за пределы карантинной фитосанитарной зоны (приложение № 2).

2. Утвердить программу локализации очага золотистой картофельной нематоды *Globodera rostochiensis* (Wollenweber) Behrens и ликвидации популяции карантинного объекта (приложение № 2).

3. Начальнику отдела государственного фитосанитарного надзора по Тульской области В.В. Абрамову в течение одного рабочего дня подготовить информацию в Россельхознадзор о введении карантинного фитосанитарного режима, установлении карантинной фитосанитарной зоны и о наложении карантина по золотистой картофельной нематоды (*Globodera rostochiensis* (Wollenweber) Behrens).

4. Начальнику организационно-планового отдела В.В.Товмасыну в течение одного рабочего дня разместить указанную информацию и настоящий приказ на официальном сайте Управления в информационно-телекоммуникационной сети «Интернет».

5. Контроль за исполнением настоящего приказа оставляю за собой».

Приложение: на 5 л.

Заместитель Руководителя

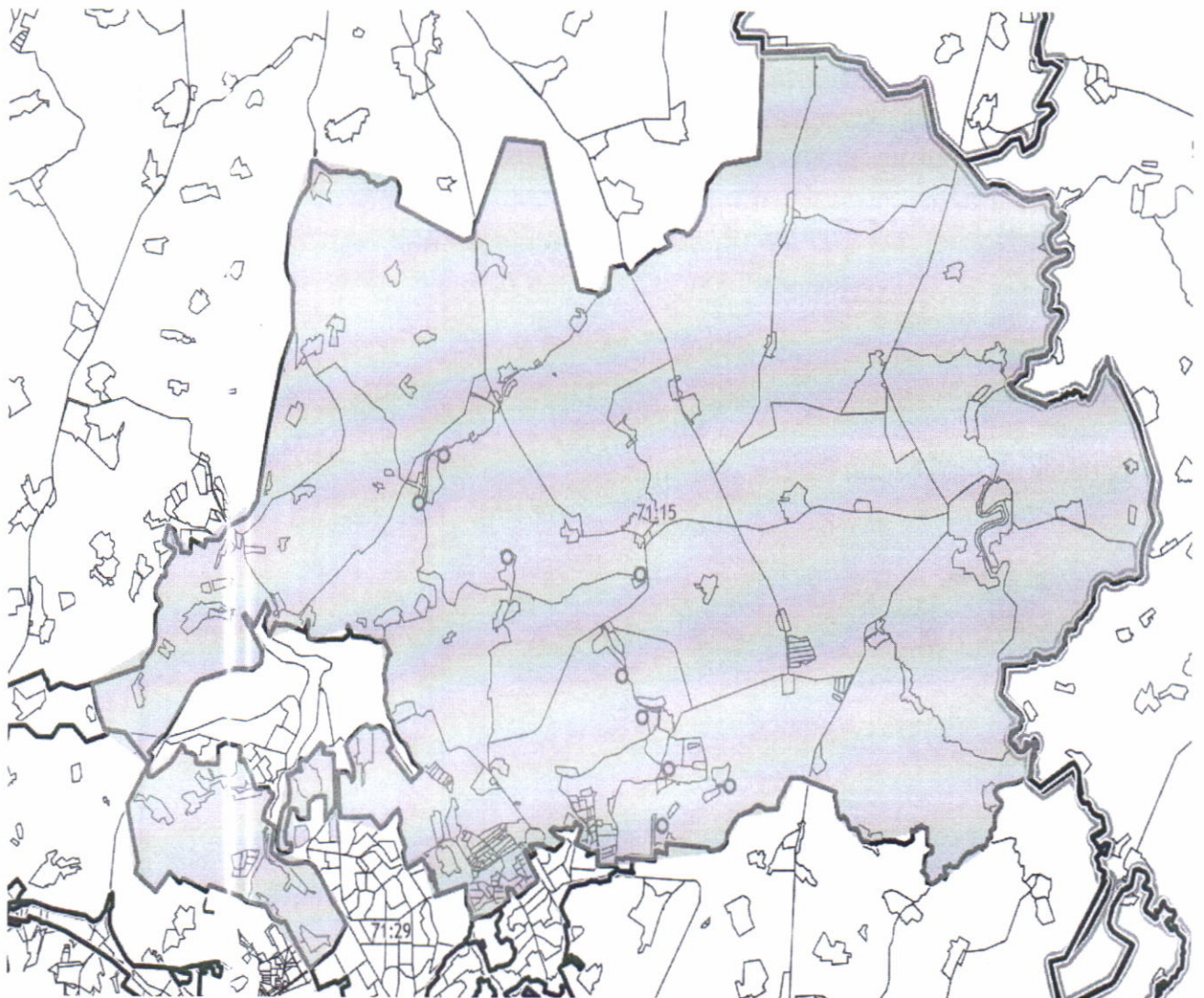


Д.В.Васин

04.12 2022 № 849

Карта-схема

КФЗ по золотистой картофельной нематодe (*Globodera rostochiensis* (Wollenweber) Behrens) на приусадебных участках личных подсобных хозяйств на площади 42,03 га в границах земель населенных пунктов, расположенных по адресу: п. Спасское, с. Юдино, д. Юдино, д. Избище, д. Петровочка, д. Сокольники, д. Ольховец, д. Макшеево, д. Белоколодезь Новомосковского района Тульской области



Программа
мероприятий по борьбе с карантинным объектом,
локализации и ликвидации очага золотистой картофельной нематоды
(*Globodera rostochiensis* (Wollenweber) Behrens) на приусадебных участках
личных подсобных хозяйств на площади 42,03 га в границах земель
населенных пунктов, расположенных по адресу: п. Спасское,
с. Юдино, д. Юдино, д. Избище, д. Петровочка, д. Сокольники, д. Ольховец,
д. Макшеево, д. Белоколодезь Новомосковского района Тульской области

№	Карантинные фитосанитарные меры	Сроки исполнения	Исполнитель
1.	Разрешается вывоз и реализация подкарантинной продукции, для которой характерно заражение золотистой картофельной нематодой, из буферной зоны и очага при условии отсутствия в ней карантинного объекта, подтвержденного результатами лабораторных исследований после оформления карантинного сертификата	в период действия карантинного фитосанитарного режима	Владельцы, пользователи и арендаторы подкарантинных объектов, расположенных в карантинной фитосанитарной зоне
2.	Запрещается использовать орудия труда, транспортные средства, одежду и обувь, которыми пользовались в очаге, на территории других подкарантинных объектов до их очистки от остатков почвы и растительных остатков и обеззараживания	в период действия карантинного фитосанитарного режима	Владельцы, пользователи и арендаторы подкарантинных объектов, расположенных в карантинной фитосанитарной зоне
3.	Запрещается использовать картофель, выращенный в очаге на семенные цели.	в период действия карантинного фитосанитарного режима	Владельцы, пользователи и арендаторы подкарантинных объектов, расположенных в карантинной фитосанитарной зоне
4.	В очаге и буферной зоне разрешается возделывание сортов картофеля, устойчивых к золотистой картофельной нематоды.	в период действия карантинного фитосанитарного режима	Владельцы, пользователи и арендаторы подкарантинных объектов,

			расположенных в карантинной фитосанитарной зоне
5.	В очаге картофельной нематоды запрещается выращивание томатов, перцев, баклажанов и других растений-хозяев (кроме табака) и посадка растений с корнями.	в период действия карантинного фитосанитарного режима	Владельцы, пользователи и арендаторы подкарантинных объектов, расположенных в карантинной фитосанитарной зоне
6.	Для картофеля, корнеплодов и других растений с корнями, выращенными в очаге, необходимо обеспечить отдельное от остальной подкарантинной продукции хранение.	в период действия карантинного фитосанитарного режима	Владельцы, пользователи и арендаторы подкарантинных объектов, расположенных в карантинной фитосанитарной зоне
7.	Разрешается использовать на продовольственные цели не отмытые от почвы картофель и корнеплоды только в пределах подкарантинного объекта.	в период действия карантинного фитосанитарного режима	Владельцы, пользователи и арендаторы подкарантинных объектов, расположенных в карантинной фитосанитарной зоне
8.	Разрешается вывоз не отмытых от почвы картофеля и корнеплодов за пределы границ очага только на перерабатывающие предприятия с целью их отмытки, сортировки и обработки для дальнейшего использования на продовольственные цели.	в период действия карантинного фитосанитарного режима	Владельцы, пользователи и арендаторы подкарантинных объектов, расположенных в карантинной фитосанитарной зоне
Карантинные фитосанитарные мероприятия			
1.	В очаге и буферной зоне необходимо проводить уничтожение послеуборочных растительных остатков, сорных растений семейства пасленовых, очистку и обеззараживание картофелехранилищ, овощехранилищ, подвалов и других помещений, в которых хранился урожай, пестицидами, содержащими хлор, в соответствии с Государственным каталогом пестицидов и агрохимикатов, разрешенных к применению на территории	в период действия карантинного фитосанитарного режима	Владельцы, пользователи и арендаторы подкарантинных объектов, расположенных в карантинной фитосанитарной зоне

	Российской Федерации.		
2.	Отмывку, сортировку и обработку зараженных картофеля и корнеплодов, осуществляют на перерабатывающих предприятиях с условием обеззараживания всех видов отходов производства по согласованию с Управлением Россельхознадзора.	в период действия карантинного фитосанитарного режима	Владельцы, пользователи и арендаторы подкарантинных объектов, расположенных в карантинной фитосанитарной зоне
3.	Транспортировку зараженной подкарантинной продукции к месту обработки и переработки осуществляют в условиях, исключающих просыпи продукции и почвы в пути следования	в период действия карантинного фитосанитарного режима	Владельцы, пользователи и арендаторы подкарантинных объектов, расположенных в карантинной фитосанитарной зоне
4.	В очаге и буферной зоне необходимо соблюдать севооборот с возделыванием непоражаемых культур и с возвратом устойчивого сорта картофеля не ранее, чем через 3 года.	в период действия карантинного фитосанитарного режима	Владельцы, пользователи и арендаторы подкарантинных объектов, расположенных в карантинной фитосанитарной зоне
5.	При обнаружении карантинных объектов или признаков, указывающих на их наличие, информировать Управление Россельхознадзора по городу Москва, Московской и Тульской областям, обеспечить изолированное хранение подкарантинной продукции.	в период действия карантинного фитосанитарного режима	Владельцы, пользователи и арендаторы подкарантинных объектов, расположенных в карантинной фитосанитарной зоне
6.	Проводить карантинные фитосанитарные обследования (мониторинг) для определения динамики очага и оценки эффективности программы локализации и ликвидации очага.	До полной ликвидации очага	Отдел государственного фитосанитарного надзора по Тульской области Управления Россельхознадзора по городу Москва, Московской и Тульской областям

7.	Осуществлять контроль (надзор) за соблюдением карантинного фитосанитарного режима в карантинной фитосанитарной зоне.	До полной ликвидации очага	Отдел государственного фитосанитарного надзора по Тульской области Управления Россельхознадзора по городу Москва, Московской и Тульской областям
----	--	----------------------------	---

План

проведения обследований подкарантинных объектов, расположенных в границах карантинной фитосанитарной зоны:

- проводить ежегодное карантинное фитосанитарное обследование подкарантинных объектов и проверку выполнения утвержденных мероприятий в карантинной фитосанитарной зоне в течение 6 лет.

№ п/п	Наименование подкарантинного объекта	Дата проведения обследования	Срок проведения обследований
1.	Приусадебные участки личных подсобных хозяйств на площади 42,03 га в границах земель населенных пунктов, расположенных по адресу: п. Спасское, с. Юдино, д. Юдино, д. Избище, д. Петровочка, д. Сокольники, д. Ольховец, д. Макшеево, д. Белоколодезь Новомосковского района Тульской области	май - октябрь 2023- 2027 год;	Ежегодно, до полной ликвидации очага карантинных объектов.

Критерии ликвидации популяции карантинного объекта и критерии отмены карантинного фитосанитарного режима

- критерием установления факта ликвидации популяции золотистой картофельной нематоды и основанием для упразднения карантинной фитосанитарной зоны и отмены карантинного фитосанитарного режима является отсутствие жизнеспособных яиц и /или личинок золотистой картофельной нематоды в почве, подтвержденное данными карантинных фитосанитарных обследований и результатами лабораторных исследований в течение 6 лет.