



ФЕДЕРАЛЬНАЯ СЛУЖБА ПО ВЕТЕРИНАРНОМУ  
И ФИТОСАНИТАРНОМУ НАДЗОРУ  
(РОССЕЛЬХОЗНАДЗОР)

УПРАВЛЕНИЕ  
ПО ГОРОДУ МОСКВА, МОСКОВСКОЙ И ТУЛЬСКОЙ ОБЛАСТЯМ

**ПРИКАЗ**

от 28 июля 2021 г.

№ 656

Москва

**О введении карантинного фитосанитарного режима  
и об установлении карантинной фитосанитарной зоны**

В связи с выявлением очага карантинного объекта – потивирус шарки (оспы) слив (*Plum rox potyvirus*), включенного в Единый перечень карантинных объектов Евразийского экономического союза, утвержденный Решением Совета Евразийской экономической комиссии от 30.11.2016 № 158, в целях предупреждения распространения, локализации и ликвидации очагов данного карантинного объекта, в соответствии со статьями 18,19 и 20 Федерального закона от 21.07.2014 № 206-ФЗ «О карантине растений», заключением о карантинном фитосанитарном состоянии подкарантинного объекта от 14.07.2021 № 770-о.1.21, выданным ФГБУ «ВНИИКР», **п р и к а з ы в а ю:**

1. Ввести карантинный фитосанитарный режим, установить карантинную фитосанитарную зону по потивирусу шарки (оспы) слив (*Plum rox potyvirus*) в границах земельного участка, расположенного по адресу: Московская обл., Дмитровский г.о., д. Рождествено, в границах территории питомника, с кадастровым номером 50:04:0160416:137 и находящегося в пользовании ООО «Питомник декоративных культур «Рождествено». Площадь очага карантинного объекта (питомник) составляет 1 га, буферной зоны – 77 га. В буферную зону входят приусадебные участки, расположенные с северо-запада от питомника (очага), с запада и востока с питомником граничит смешанный лес, с юга – поле. Общая площадь карантинной фитосанитарной зоны – 78 га.

2. Установить карантинный фитосанитарный режим в карантинной фитосанитарной зоне, предусматривающий проведение карантинных фитосанитарных мероприятий по профилактике и борьбе с потивирусом шарки (оспы) слив (*Plum rox potyvirus*), а также мероприятий, направленных на предотвращение распространения карантинного объекта за пределы карантинной фитосанитарной зоны, согласно приложению.

3. Утвердить программу локализации очага потивируса шарки (оспы) слив (*Plum rox potyvirus*) и ликвидации популяции карантинного объекта (приложение).

4. Отделу государственного фитосанитарного надзора (Д.А.Случанко) в течение одного рабочего дня подготовить информацию в Россельхознадзор о введении карантинного фитосанитарного режима, установлении карантинной фитосанитарной зоны и о наложении карантина по потивирусу шарки (оспы) слив (*Plum rox potyvirus*).

5. Организационно-плановому отделу (В.В.Товмасын) в течение одного рабочего дня разместить указанную информацию и настоящий приказ на официальном сайте Управления в информационно-телекоммуникационной сети «Интернет».

6. Контроль за исполнением настоящего приказа оставляю за собой.  
Приложение: на 2 л.

Заместитель Руководителя



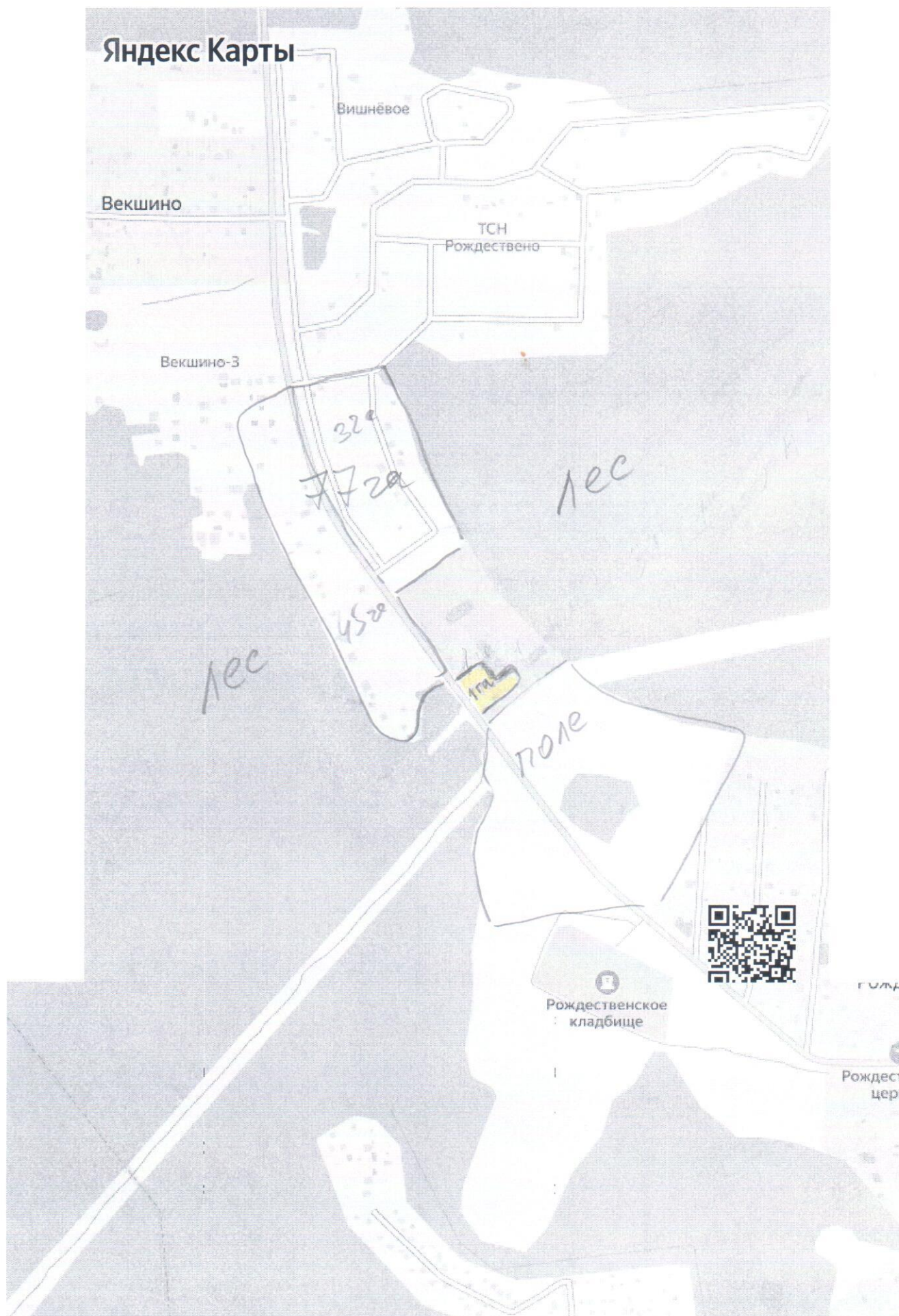
А.В.Наумчук

**Программа локализации очага карантинного объекта  
и ликвидации популяции карантинного объекта**  
потивируса шарки (оспы) слив (*Plum rox potyvirus*), в границах земельного  
участка, общей площадью очага 1 га и буферной зоной площадью 77 га,  
с кадастровым номером 50:04:0160416:137  
по адресу: Московская обл., Дмитровский г.о., д. Рождествено

№	Проводимые мероприятия	Сроки	Исполнитель
1	Запрещается вывоз за пределы карантинной фитосанитарной зоны подкарантинной продукции без установления карантинного фитосанитарного состояния. Все партии подкарантинной продукции при вывозе из установленной карантинной фитосанитарной зоны должны сопровождаться карантинными сертификатами.	до полной ликвидации очага	Владельцы, пользователи подкарантинного объекта
2	При обнаружении шарки (оспы) сливы ( <i>Plum rox potyvirus</i> ) собирать и документировать следующую информацию: 1. Географическое расположение зараженного участка и его естественные границы. 2. Выявленные растения-хозяева на зараженном участке. 3. Степень зараженности и состояние зараженных растений. 4. Количество зараженных образцов, отобранных с обследуемого участка, и степень их зараженности. 5. Схему расположения зараженных растений на участке. 6. Информацию о происхождении посадочного материала, использованного для закладки.	до полной ликвидации очага	Владельцы, пользователи подкарантинного объекта и Федеральный орган исполнительной власти, осуществляющий функции по контролю и надзору в области карантина растений, или его территориальный орган
3	Выкорчевывать и сжигать на месте при выявлении зараженных шаркой (оспы) сливы ( <i>Plum rox potyvirus</i> ) растений косточковых культур и их корневую поросль. Вновь отрастающую корневую поросль выкорчевывать или обрабатывать гербицидами истребительного действия.	до полной ликвидации очага	Владельцы, пользователи подкарантинного объекта
№ п/п	Проводимые мероприятия	Сроки	Исполнитель

4	Уничтожать механическим путем или гербицидами все дикорастущие травянистые растения-хозяева – возможные резерватры шарки (оспы) сливы ( <i>Plum rox potyvirus</i> ).	до полной ликвидации очага	Владельцы, пользователи подкарантинного объекта
5	Проводить регулярные обработки инсектицидами против тлей – переносчиков шарки (оспы) сливы ( <i>Plum rox potyvirus</i> )	до полной ликвидации очага	Владельцы, пользователи подкарантинного объекта
6	При обнаружении карантинных вредных объектов или признаков, указывающих на их наличие, информировать Федеральный орган исполнительной власти, осуществляющий функции по контролю и надзору в области карантина растений, или его территориальный орган	до полной ликвидации очага	Владельцы, пользователи подкарантинного объекта
7	Назначить ответственного за исполнением мероприятий по борьбе с шарки (оспы) сливы ( <i>Plum rox potyvirus</i> ).	немедленно	Владельцы, пользователи подкарантинного объекта
8	Проводить ежегодные карантинные фитосанитарные обследования для определения динамики очага и оценки эффективности программы локализации и ликвидации очага.	июнь – июль до полной ликвидации очага	Федеральный орган исполнительной власти, осуществляющий функции по контролю и надзору в области карантина растений, или его территориальный орган

Критерием установления факта ликвидации очага шарки (оспы) сливы (*Plum rox potyvirus*) является отсутствие карантинного вредного организма, при проведении контрольных обследований, в течение трех лет.



282

283

137

393

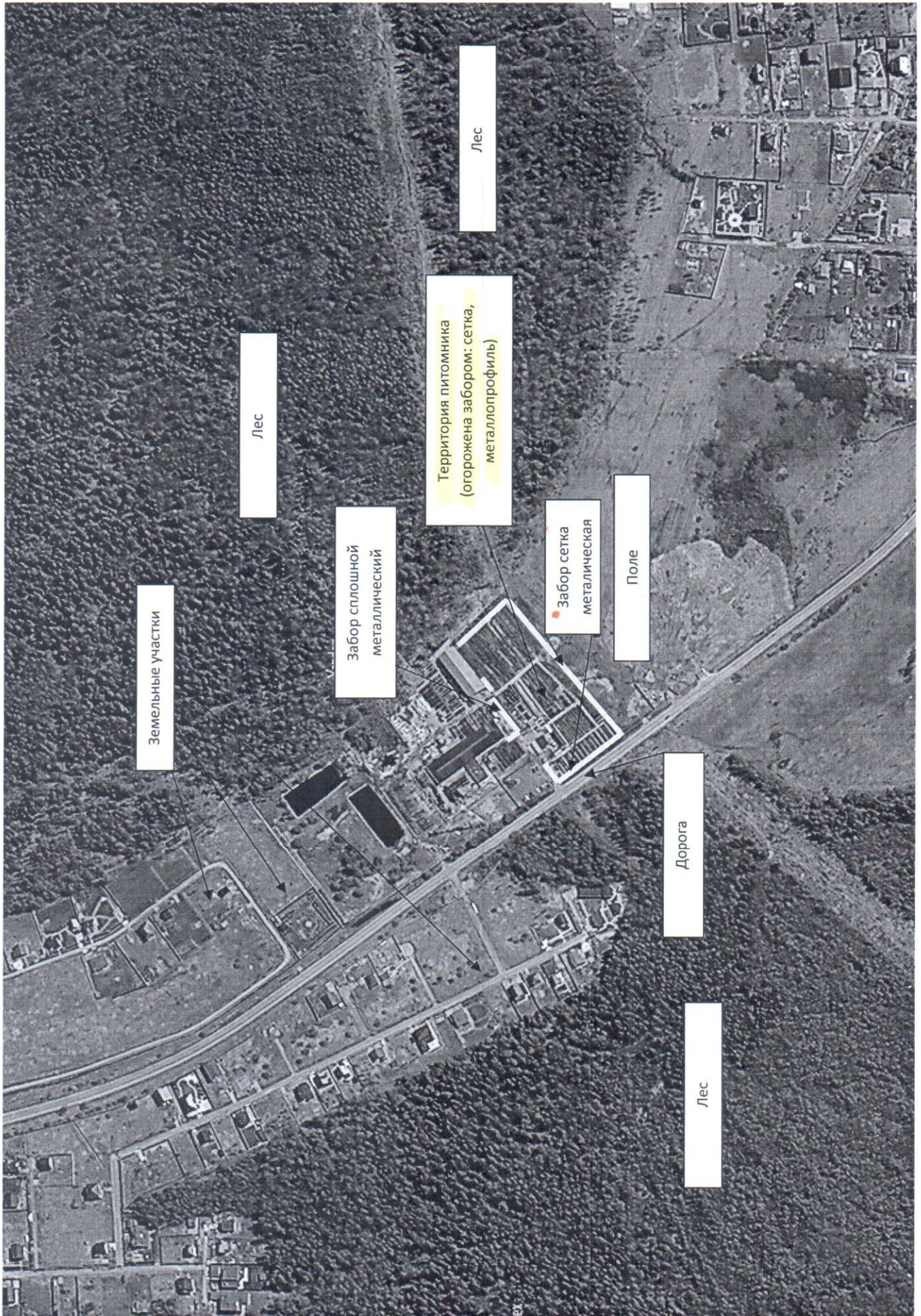
137

**S=10000 м<sup>2</sup>**  
**Садовый Центр**

95572

1448

1448



Земельные участки

Лес

Забор сплошной  
металлический

Территория питомника  
(огорожена забором: сетка,  
металлопрофиль)

Лес

Забор сетка  
металлическая

Поле

Дорога

Лес

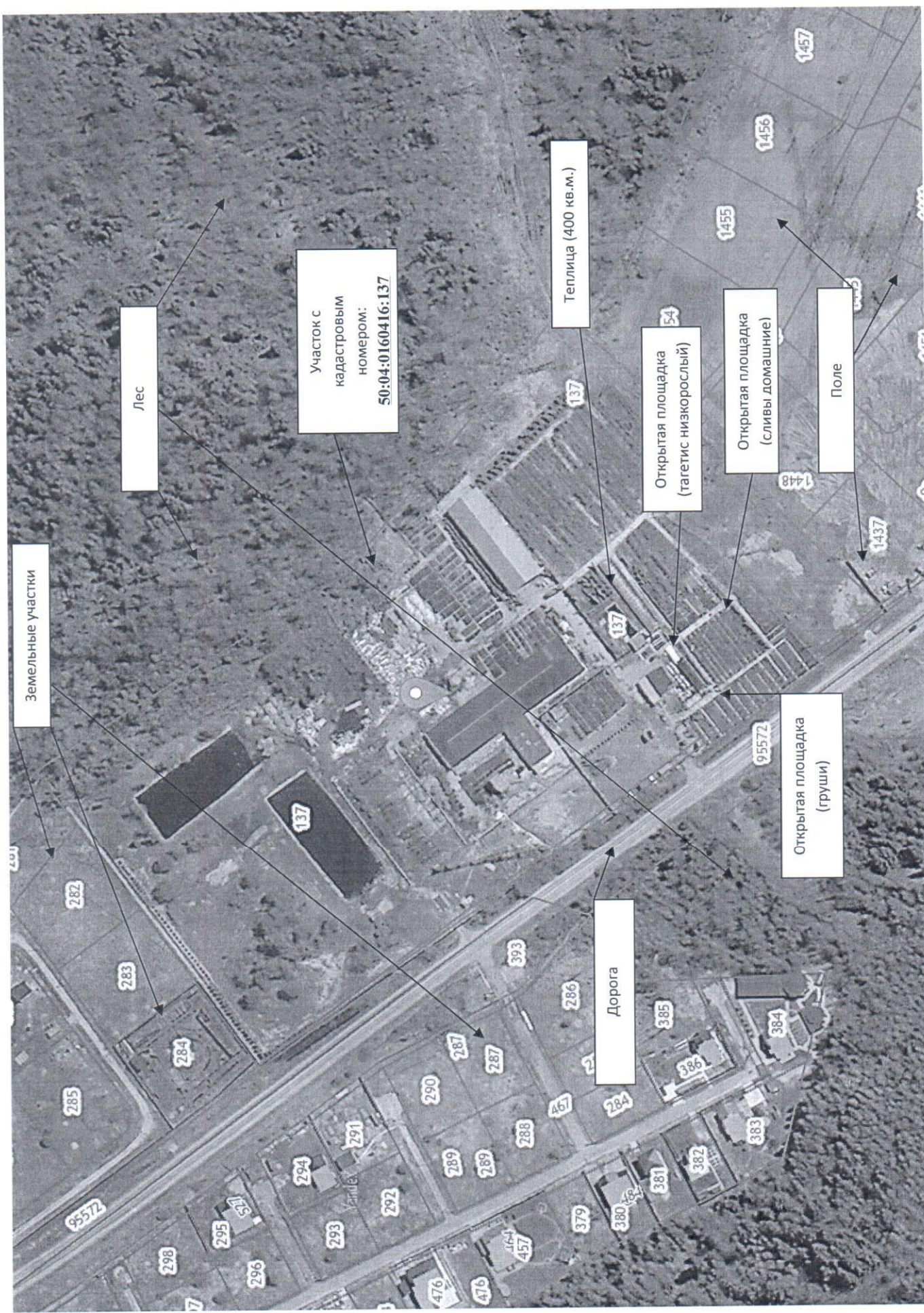


Схема расположения объектов по адресу: Московская обл., Дмитровский г.о., дер. Рождествено, в границах территории питомника земельный участок с кадастровым номером: 50:04:0160416:137 (участок огорожен металлической сеткой).



ФЕДЕРАЛЬНАЯ СЛУЖБА ПО ВЕТЕРИНАРНОМУ И ФИТОСАНИТАРНОМУ  
НАДЗОРУ (РОССЕЛЬХОЗНАДЗОР)

Федеральное государственное бюджетное учреждение «Всероссийский центр  
карантина растений» (ФГБУ «ВНИИКР»)

Испытательная лаборатория Территориального отдела ФГБУ «ВНИИКР»  
в городе Москве

123308, Россия, г. Москва, пр-т Маршала Жукова, д. 1



УТВЕРЖДАЮ

Инициалы, фамилия

Инициалы, фамилия

Инициалы, фамилия

Инициалы, фамилия

Инициалы, фамилия

Инициалы, фамилия

Инициалы, фамилия

Инициалы, фамилия

Инициалы, фамилия

Инициалы, фамилия

Инициалы, фамилия

Инициалы, фамилия

Инициалы, фамилия

Инициалы, фамилия

Инициалы, фамилия

Инициалы, фамилия

Инициалы, фамилия

Инициалы, фамилия

Инициалы, фамилия

Инициалы, фамилия

Инициалы, фамилия

Инициалы, фамилия

Инициалы, фамилия

Инициалы, фамилия

Инициалы, фамилия

Инициалы, фамилия

Инициалы, фамилия

Инициалы, фамилия

Инициалы, фамилия

Инициалы, фамилия

Инициалы, фамилия

Инициалы, фамилия

Инициалы, фамилия

Инициалы, фамилия

Инициалы, фамилия

Инициалы, фамилия

Инициалы, фамилия

Инициалы, фамилия

Инициалы, фамилия

Инициалы, фамилия

Инициалы, фамилия

Инициалы, фамилия

Инициалы, фамилия

Инициалы, фамилия

Инициалы, фамилия

Инициалы, фамилия

Инициалы, фамилия

Инициалы, фамилия

Инициалы, фамилия

**ЗАКЛЮЧЕНИЕ**  
карантинной фитосанитарной экспертизы

от «14» июля 2021 г.

№ 770-о.1.21

**Специалистом (ми):** Хамаевой Б.Б., Рябковой Н.Ф., Корнилаевой О.Н., Цветковой Ю.В.,  
Башкировой И.Г.

проведены исследования образцов (проб), представленных Управлением Россельхознадзора по г. Москве, Московской и Тульской областям, отобранных на границах земельного участка главными государственными инспекторами государственного отдела фитосанитарного надзора Аниченковой И.Ф. и Некрасовым А.В., старшим государственным инспектором Сергиев-Посадского межрайонного отдела Козак Я.В.

**Сведения о представленных образцах (пробах):** 22 образца (пробы) пробирики, вегет. части и саженцы в ассортименте с/п 0249560-570, 0249576-78, 0249574, 0010597, 00068764-766, 0249572, 0010599, 0010601

**Наименование и место нахождения обследуемого объекта:** Московская область, Дмитровский г.о., д. Рождествено, в границах территории питомника ООО «Питомник декоративных культур «Рождествено»

**Объем партии, от которой отобраны образцы (пробы) или площадь подкарантинного объекта:**  
- 7,5 га

**Наименование и количество представленных образцов (проб):** 22 образца (пробы)

**Состояние образцов (проб):** удовлетворительное

**В результате проведенных исследований, на основании Протоколов исследований:** № 531/2021 от «28» июня 2021 г., Протокола (-ов) исследований (испытаний) № 770-о.1.21, 770-о.1.21-Б от «13» июля 2021г., установлено: в представленных образцах выявлены карантинные объекты: Западный цветочный (калифорнийский) трипс *Frankliniella occidentalis* Perg, фитопlasма истощения груши *Candidatus Phytoplasma pyri*, потивирус шарки (оспы) слив Plum rox potyvirus

**Вывод:** выявлены карантинные объекты: Западный цветочный (калифорнийский) трипс *Frankliniella occidentalis* Perg, фитопlasма истощения груши *Candidatus Phytoplasma pyri*, потивирус шарки (оспы) слив Plum rox potyvirus, имеющие значение для Российской Федерации

Исполнитель (ми)

*Хамаева Б.Б.*

*Рябкова Н.Ф.*