



ФЕДЕРАЛЬНАЯ СЛУЖБА ПО ВЕТЕРИНАРНОМУ
И ФИТОСАНИТАРНОМУ НАДЗОРУ
(РОССЕЛЬХОЗНАДЗОР)

УПРАВЛЕНИЕ
ПО ГОРОДУ МОСКВА, МОСКОВСКОЙ И ТУЛЬСКОЙ ОБЛАСТЯМ

ПРИКАЗ

от 28 июля 2021

№ 658

Москва

**О введении карантинного фитосанитарного режима
и об установлении карантинной фитосанитарной зоны**

В связи с выявлением очага карантинного объекта – фитоплазма истощения груши (*Candidatus Phytoplasma pyri*), включенного в Единый перечень карантинных объектов Евразийского экономического союза, утвержденный Решением Совета Евразийской экономической комиссии от 30.11.2016 № 158, в целях предупреждения распространения, локализации и ликвидации очагов данного карантинного объекта, в соответствии со статьями 18,19 и 20 Федерального закона от 21.07.2014 № 206-ФЗ «О карантине растений», заключением о карантинном фитосанитарном состоянии подкарантинного объекта от 14.07.2021 № 770-о.1.21, выданным ФГБУ «ВНИИКР», п р и к а з ы в а ю:

1. Ввести карантинный фитосанитарный режим, установить карантинную фитосанитарную зону по фитоплазме истощения груши (*Candidatus Phytoplasma pyri*) в границах земельного участка, расположенного по адресу: Московская обл., Дмитровский г.о., д. Рождествено, в границах территории питомника, с кадастровым номером 50:04:0160416:137 и находящегося в пользовании ООО «Питомник декоративных культур «Рождествено». Площадь очага карантинного объекта (питомник) составляет 1 га, буферной зоны – 77 га. В буферную зону входят приусадебные участки, расположенные с северо-запада от питомника (очага), с запада и востока с питомником граничит смешанный лес, с юга – поле. Общая площадь карантинной фитосанитарной зоны – 78 га.

2. Установить карантинный фитосанитарный режим в карантинной фитосанитарной зоне, предусматривающий проведение карантинных фитосанитарных мероприятий по профилактике и борьбе с фитоплазмой истощения груши (*Candidatus Phytoplasma pyri*), а также мероприятий, направленных на предотвращение распространения карантинного объекта за пределы карантинной фитосанитарной зоны, согласно приложению.

3. Утвердить программу локализации очага фитоплазмы истощения груши (*Candidatus Phytoplasma pyri*) и ликвидации популяции карантинного объекта (приложение).

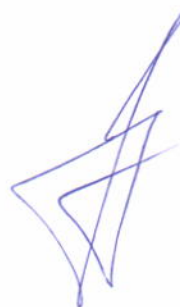
4. Отделу государственного фитосанитарного надзора (Д.А.Случанко) в течение одного рабочего дня подготовить информацию в Россельхознадзор о введении карантинного фитосанитарного режима, установлении карантинной фитосанитарной зоны и о наложении карантина по фитоплазме истощения груши (*Candidatus Phytoplasma pyri*).

5. Организационно-плановому отделу (В.В.Товмсян) в течение одного рабочего дня разместить указанную информацию и настоящий приказ на официальном сайте Управления в информационно-телекоммуникационной сети «Интернет».

6. Контроль за исполнением настоящего приказа оставляю за собой.

Приложение: на 3 л.

Заместитель Руководителя



А.В.Наумчук

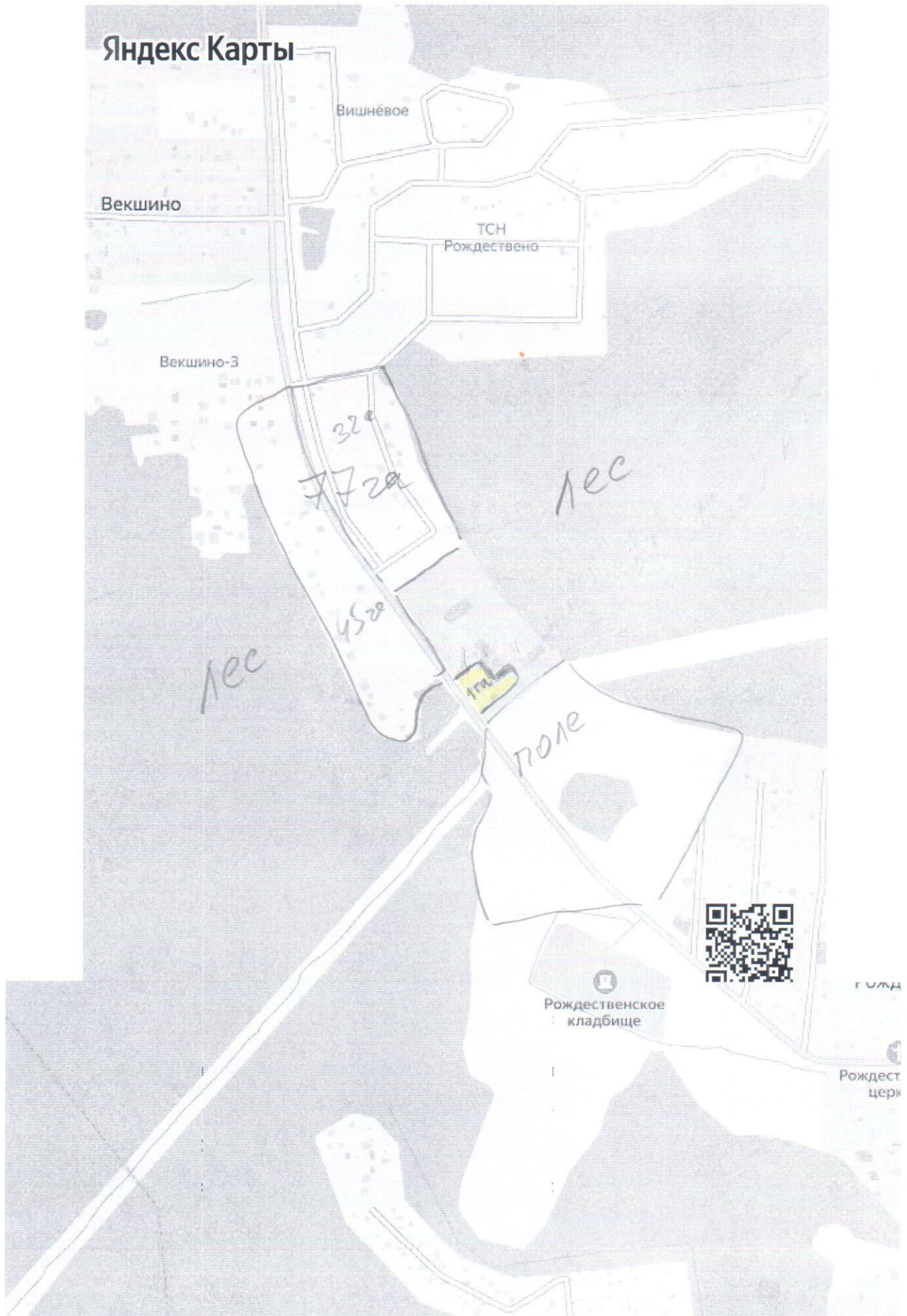
**Программа
мероприятий по борьбе с карантинным объектом, локализации
и ликвидации очага по карантинному объекту – фитоплазме истощения
груши (*Candidatus Phytoplasma pyri*)
в карантинной фитосанитарной зоне**

№	Карантинные фитосанитарные меры, принимаемые в очаге	Сроки	Исполнитель
1	запрещается вывоз за пределы границ очага саженцев, черенков и подвоев растений-хозяев;	до полной ликвидации очага	Владельцы, пользователи подкарантинного объекта
2	запрещается использование для производства саженцев, черенков и подвоев, отводков и других вегетативных органов растений-хозяев, выращенных на территории очага;	до полной ликвидации очага	Владельцы, пользователи подкарантинного объекта
3	запрещается использование на территории других подкарантинных объектов орудий труда, сельскохозяйственной техники (тракторов, культиваторов, уборочной техники и пр.), транспортных средств, одежды и обуви, которыми пользовались в очаге, до тех пор, пока не будут проведены их очистка от растительных остатков и обеззараживание.	до полной ликвидации очага	Владельцы, пользователи подкарантинного объекта

№	Карантинные фитосанитарные мероприятия, проводимые в очаге	Сроки	Исполнители
1	уничтожение пораженных растений-хозяев, их корневой поросли, а также по одному растению в ряду от зараженного растения, путем выкорчевывания и сжигания, ферментации, компостирования в официально утвержденном месте для компостирования отходов, глубокого захоронения или переработки на перерабатывающем предприятии (после уничтожения пораженных растений-хозяев проводят отбор образцов от растений-хозяев, граничащих с корневой системой пораженных растений-хозяев);	до полной ликвидации очага	Владельцы, пользователи подкарантинного объекта
2	проведение регулярных обработок разрешенными к применению инсектицидами против насекомых – переносчиков фитоплазмы истощения груши;	до полной ликвидации очага	Владельцы, пользователи подкарантинного объекта
3	уничтожение механическим путем или разрешенными к применению гербицидами дикорастущих травянистых растений-хозяев – возможных резервуаров фитоплазмы истощения груши;	до полной ликвидации очага	Владельцы, пользователи подкарантинного объекта
4	проведение очистки и обеззараживания сельскохозяйственных орудий и инструментов, сельскохозяйственной техники, транспортных средств, упаковочного материала (тары), одежды и обуви разрешенными к применению дезинфицирующими препаратами, содержащими хлор (очистку и обеззараживание проводят после завершения каждого цикла работ в очаге);	до полной ликвидации очага	Владельцы, пользователи подкарантинного объекта
5	проведение контрольных обследований визуальным методом с отбором образцов.	до полной ликвидации очага	Владельцы, пользователи подкарантинного объекта
№	Карантинные фитосанитарные меры, принимаемые в буферной зоне	Сроки	Исполнитель
1	из буферной зоны разрешается вывоз и реализация растений-хозяев при условии отсутствия в них фитоплазмы истощения груши, подтвержденного результатами лабораторных исследований.	до полной ликвидации очага	Владельцы, пользователи подкарантинного объекта

№	Карантинные фитосанитарные мероприятия, проводимые в буферной зоне	Сроки	Исполнитель
1	проведение регулярных обработок разрешенными к применению инсектицидами против насекомых – переносчиков фитоплазмы истощения груши;	до полной ликвидации очага	Владельцы, пользователи подкарантинного объекта
2	уничтожение механическим путем или разрешенными к применению гербицидами дикорастущих травянистых растений-хозяев – возможных резерваторов фитоплазмы истощения груши;	до полной ликвидации очага	Владельцы, пользователи подкарантинного объекта
3	проведение очистки и обеззараживания сельскохозяйственных орудий и инструментов, сельскохозяйственной техники, транспортных средств, упаковочного материала (тары), одежды и обуви разрешенными к применению дезинфицирующими препаратами, содержащими хлор (очистку и обеззараживание проводят после завершения каждого цикла работ в буферной зоне);	до полной ликвидации очага	Владельцы, пользователи подкарантинного объекта
4	при обнаружении карантинных вредных объектов или признаков, указывающих на их наличие, информировать Федеральный орган исполнительной власти, осуществляющий функции по контролю и надзору в области карантина растений, или его территориальный орган;	до полной ликвидации очага	Владельцы, пользователи подкарантинного объекта
5	назначить ответственного за исполнением мероприятий по борьбе с фитоплазмой истощения груши;	до полной ликвидации очага	Владельцы, пользователи подкарантинного объекта
6	проводить ежегодные карантинные фитосанитарные обследования для определения динамики очага и оценки эффективности программы локализации и ликвидации очага.	до полной ликвидации очага	Владельцы, пользователи подкарантинного объекта

Критериями установления факта ликвидации фитоплазмы истощения груши и основанием для упразднения карантинной фитосанитарной зоны и отмены карантинного фитосанитарного режима являются отсутствие фитоплазмы истощения груши в растительных образцах, искоренение дикорастущих травянистых растений-хозяев – возможных резерваторов фитоплазмы истощения груши и искоренение популяции насекомых – переносчиков фитоплазмы истощения груши в карантинной фитосанитарной зоне в течение трех лет подряд, подтвержденное данными контрольных обследований и результатами лабораторных исследований.



282

283

137

393

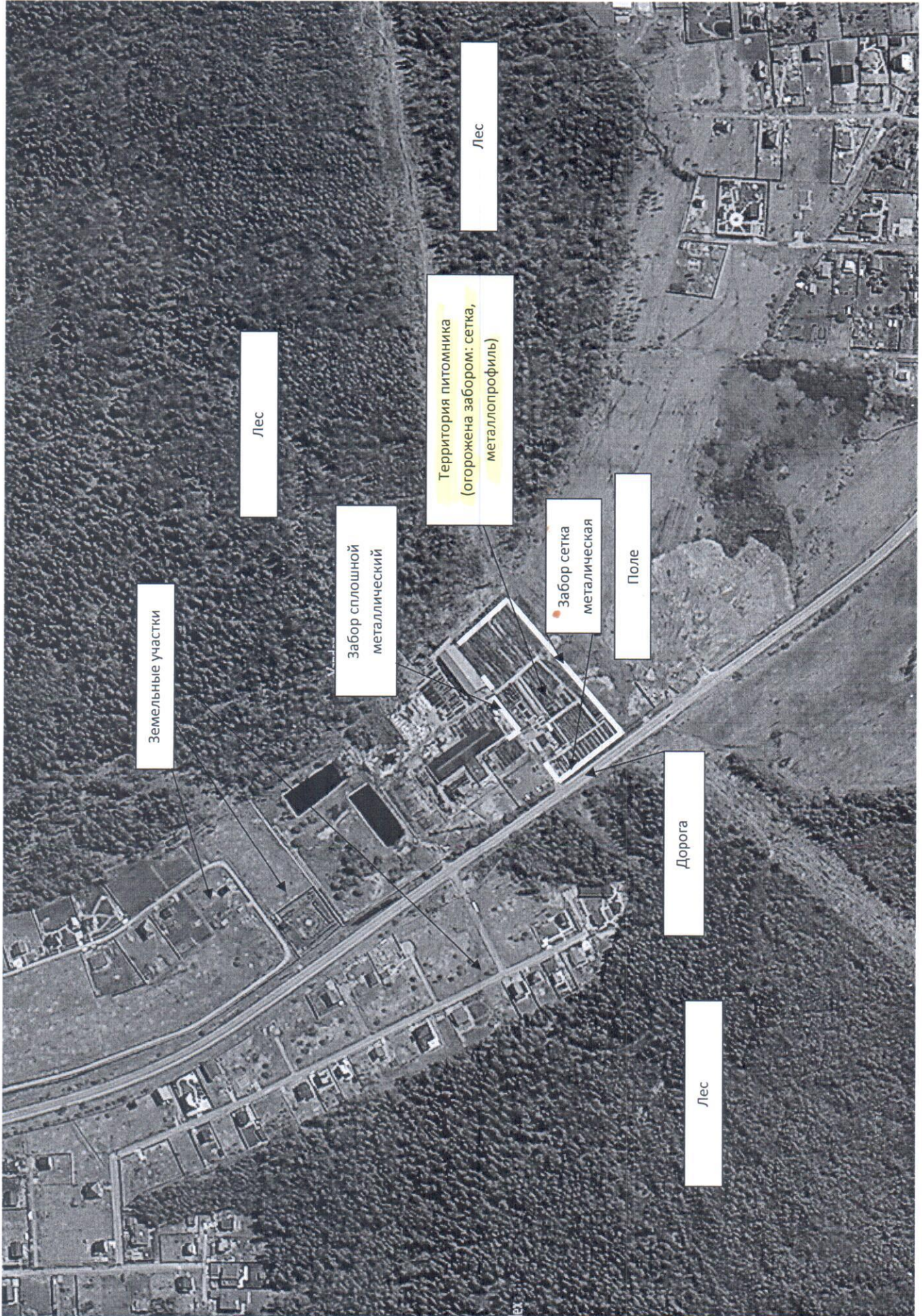
137

S=10000 м²
Садовый Центр

95572

1448

1448



Земельные участки

Лес

Забор сплошной
металлический

Территория питомника
(огорожена забором: сетка,
металлопрофиль)

Лес

Забор сетка
металлическая

Поле

Дорога

Лес

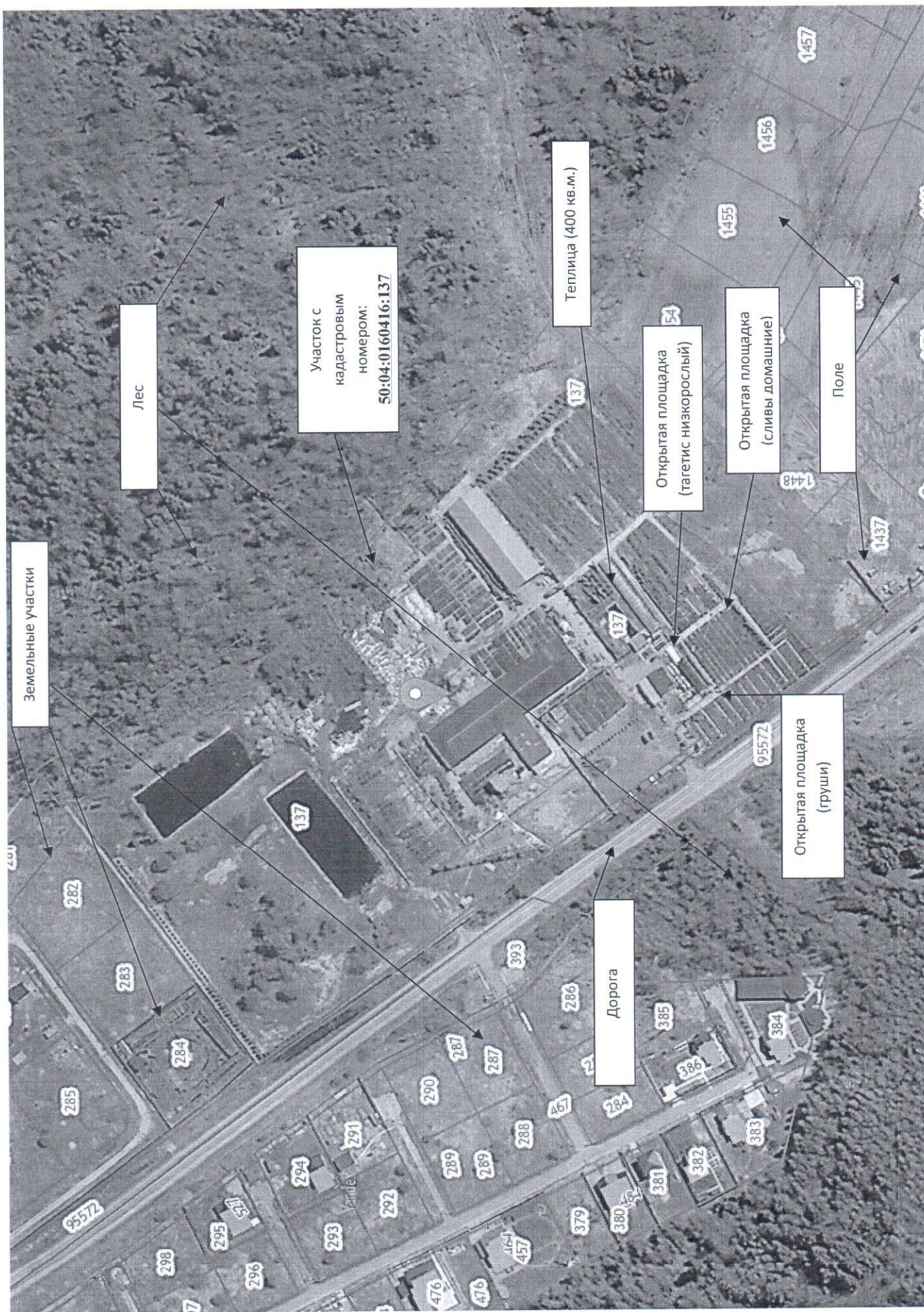


Схема расположения объектов по адресу: Московская обл., Дмитровский г.о., дер. Рождественно, в границах территории питомника земельный участок с кадастровым номером: 50:04:0160416:137 (участок огорожен металлической сеткой).

ФЕДЕРАЛЬНАЯ СЛУЖБА ПО ВЕТЕРИНАРНОМУ И ФИТОСАНИТАРНОМУ
НАДЗОРУ (РОССЕЛЬХОЗНАДЗОР)

Федеральное государственное бюджетное учреждение «Всероссийский центр
карантина растений» (ФГБУ «ВНИИКР»)

Испытательная лаборатория Территориального отдела ФГБУ «ВНИИКР»
в городе Москве

123308, Россия, г. Москва, пр-т Маршала Жукова, д. 1



ТВЕРЖДАЮ

подпись

инициалы, фамилия

20 21

ЗАКЛЮЧЕНИЕ

карантинной фитосанитарной экспертизы

от «14» июля 2021 г.

№ 770-о.1.21

Специалистом (ми): Хамаевой Б.Б., Рябковой Н.Ф., Корнилаевой О.Н., Цветковой Ю.В.,
Башкировой И.Г.

проведены исследования образцов (проб), представленных Управлением Россельхознадзора по г. Москве, Московской и Тульской областям, отобранных на границах земельного участка главными государственными инспекторами государственного отдела фитосанитарного надзора Аниченковой И.Ф. и Некрасовым А.В., старшим государственным инспектором Сергиев-Посадского межрайонного отдела Козак Я.В.

Сведения о представленных образцах (пробах): 22 образца (пробы) пробирки, вегет. части и саженцы в ассортименте с/п 0249560-570, 0249576-78, 0249574, 0010597, 00068764-766, 0249572, 0010599, 0010601

Наименование и место нахождения обследуемого объекта: Московская область, Дмитровский г.о., д. Рождествено, в границах территории питомника ООО «Питомник декоративных культур «Рождествено»

Объем партии, от которой отобраны образцы (пробы) или площадь подкарантинного объекта:
- 7,5 га

Наименование и количество представленных образцов (проб): 22 образца (пробы)

Состояние образцов (проб): удовлетворительное

В результате проведенных исследований, на основании Протоколов исследований: № 531/2021 от «28» июня 2021 г., Протокола (-ов) исследований (испытаний) № 770-о.1.21, 770-о.1.21-Б от «13» июля 2021г., установлено: в представленных образцах выявлены карантинные объекты: Западный цветочный (калифорнийский) трипс *Frankliniella occidentalis* Perg, фитопlasма истощения груши *Candidatus Phytoplasma pyri*, потивирус шарки (оспы) слив Plum rox potyvirus

Вывод: выявлены карантинные объекты: Западный цветочный (калифорнийский) трипс *Frankliniella occidentalis* Perg, фитопlasма истощения груши *Candidatus Phytoplasma pyri*, потивирус шарки (оспы) слив Plum rox potyvirus, имеющие значение для Российской Федерации

Исполнитель (ми)

Хамаева Б.Б.

Рябкова Н.Ф.