



ФЕДЕРАЛЬНАЯ СЛУЖБА ПО ВЕТЕРИНАРНОМУ  
И ФИТОСАНИТАРНОМУ НАДЗОРУ  
(РОССЕЛЬХОЗНАДЗОР)

УПРАВЛЕНИЕ  
ПО ГОРОДУ МОСКВА, МОСКОВСКОЙ И ТУЛЬСКОЙ ОБЛАСТЯМ

### ПРИКАЗ

от 10 сентября 2021 г.

№ 839

Москва

#### О введении карантинного фитосанитарного режима, об установлении карантинной фитосанитарной зоны и наложении карантина

В связи с уточнением границ очагов карантинного объекта – золотистой картофельной нематоды (*Globodera rostochiensis* (Wollenweber) Behrens), включенного в Единый перечень карантинных объектов Евразийского экономического союза, утвержденный Решением Совета Евразийской экономической комиссии от 30.11.2016 № 158, в целях предупреждения распространения, локализации и ликвидации очагов данного карантинного объекта, в соответствии с Решением Совета Евразийской Экономической Комиссии от 30.11.2016 № 159 «Об утверждении единых правил и норм обеспечения карантина растений на таможенной территории Евразийского Союза», статьями 18, 19 и 20 Федерального закона от 21.07.2014 № 206-ФЗ «О карантине растений», согласно заключений о карантинном фитосанитарном состоянии подкарантинного объекта от 02.09.2021 № 71-21-4930/1, № 71-21-4930/2, выданных ФГБУ ЦНМВЛ, п р и к а з ы в а ю:

1. Уточнить границы очагов карантинного объекта, ввести карантинный фитосанитарный режим, установить карантинную фитосанитарную зону и наложить карантин по карантинному объекту – золотистой картофельной нематоды (*Globodera rostochiensis* (Wollenweber) Behrens) на территорию Ленинского района (в границах кадастрового района 71:14), категория земель сельскохозяйственного назначения и категория земель населенных пунктов предназначенных для введения личного подсобного хозяйства, на площади 59669,14 га расположенных по адресу: Тульская область, Ленинский район (приложение № 1).

Установить карантинный фитосанитарный режим в карантинной фитосанитарной зоне, предусматривающий проведение карантинных фитосанитарных мероприятий по профилактике и борьбе с золотистой картофельной нематодой (*Globodera rostochiensis* (Wollenweber) Behrens), а также мероприятий, направленных на предотвращение распространения карантинного объекта за пределы карантинной фитосанитарной зоны, согласно приложению № 2.

2. Утвердить программу локализации очага золотистой картофельной нематоды (*Globodera rostochiensis* (Wollenweber) Behrens) и ликвидации популяции карантинного объекта (приложение № 2).

3. Начальнику отдела государственного фитосанитарного надзора по Тульской области В.В.Абрамову в течение одного рабочего дня подготовить информацию в Россельхознадзор о введении карантинного фитосанитарного режима, установлении карантинной фитосанитарной зоны и о наложении карантина по золотистой картофельной нематоды (*Globodera rostochiensis* (Wollenweber) Behrens).

4. Начальнику организационно-планового отдела В.В.Товмасыну в течение одного рабочего дня разместить указанную информацию и настоящий приказ на официальном сайте Управления в информационно-телекоммуникационной сети «Интернет».

5. Приказ Управления по городу Москва, Московской и Тульской областям от 25.11.2020 № 884 «О введении карантинного фитосанитарного режима, об установлении карантинной фитосанитарной зоны и наложении карантина» признать утративший силу.

6. Контроль за исполнением настоящего приказа оставляю за собой.

Приложение: на 11 л.

Заместитель Руководителя



Д.В.Васин

**Программа  
локализации очага карантинного объекта  
и ликвидации популяции карантинного объекта – золотистой картофельной  
нематоды (*Globodera rostochiensis* (Wollenweber) Behrens)**

В границах кадастрового района 71:14, категория земель сельскохозяйственного назначения и категория земель населенных пунктов предназначенных для введения личного подсобного хозяйства, на площади 59669,14 га расположенных по адресу: Тульская область, Ленинский район.

Карантинные фитосанитарные меры распространяется:

- на клубни, столоны, ботву картофеля, луковицы, корнеплоды и другие части растений;
- на посадочный материал с корнями;
- на сельскохозяйственные орудия, которыми обрабатывалась почва на зараженном участке;
- на тару, одежду, обувь и транспортные средства, которые использовали для работы на зараженном участке или при вывозе из зараженного участка подкарантинной продукции;
- на почву и навоз с зараженного участка.

№	Карантинные фитосанитарные меры	Сроки исполнения	Исполнитель
1	Вывоз из карантинной фитосанитарной зоны подкарантинной продукции для которой характерны заражения золотистой картофельной нематоды осуществляется по карантинным сертификатам	Постоянно, до полной ликвидации очага и упразднения карантинного фитосанитарного режима	Пользователи и арендаторы подкарантинных объектов, расположенных в карантинной фитосанитарной зоне, владельцы подкарантинной продукции, для которой характерно заражения золотистой картофельной нематоды
2	Запрещено использовать земельные участки, зараженные золотистой картофельной нематодой, для выращивания семенного и посадочного материала, которые могут быть источником распространения карантинных объектов.	Постоянно, до полной ликвидации очага и упразднения карантинного фитосанитарного режима	Пользователи и арендаторы подкарантинных объектов, расположенных в карантинной фитосанитарной зоне, владельцы подкарантинной продукции, для которой характерно заражения золотистой картофельной нематоды

3	Использовать для посадки нематодоустойчивые сорта картофеля.	Постоянно, до полной ликвидации очага и упразднения карантинного фитосанитарного режима	Пользователи и арендаторы подкарантинных объектов, расположенных в карантинной фитосанитарной зоне, владельцы подкарантинной продукции, для которой характерно заражения золотистой картофельной нематоды
4	Использовать в севообороте культуры, непаражаемые нематодой и с возвратом устойчивого сорта картофеля не ранее чем через три года, применять органические и минеральные удобрения.	Постоянно, до полной ликвидации очага и упразднения карантинного фитосанитарного режима	Пользователи и арендаторы подкарантинных объектов, расположенных в карантинной фитосанитарной зоне, владельцы подкарантинной продукции, для которой характерно заражения золотистой картофельной нематоды
5	Проводить провокационные посадки картофеля с ранней запашкой растений до того, как самка золотистой картофельной нематоды достигла зрелости.	Постоянно, до полной ликвидации очага и упразднения карантинного фитосанитарного режима	Пользователи и арендаторы подкарантинных объектов, расположенных в карантинной фитосанитарной зоне, владельцы подкарантинной продукции, для которой характерно заражения золотистой картофельной нематоды
6	Сортировку, обработку и отмывку зараженных картофеля и корнеплодов осуществляют на перерабатывающих предприятиях с условием обеззараживания всех видов отходов производства по согласованию с федеральным органом исполнительной власти, осуществляющий функцию по контролю и надзору в сфере карантина и под его контролем .	Постоянно, до полной ликвидации очага и упразднения карантинного фитосанитарного режима	Пользователи и арендаторы подкарантинных объектов, расположенных в карантинной фитосанитарной зоне, владельцы подкарантинной продукции, для которой характерно заражения золотистой картофельной нематоды

7	Картофель, корнеплоды и другие растения с корнями, выращенные в очаге, должны храниться отдельно от другой подкарантинной продукции	Постоянно, до полной ликвидации очага и упразднения карантинного фитосанитарного режима	Пользователи и арендаторы подкарантинных объектов, расположенных в карантинной фитосанитарной зоне, владельцы подкарантинной продукции, для которой характерно заражение золотистой картофельной нематоды
8	Запрещено перепещение транспортных средств, оборудования, зараженных золотистой картофельной нематодой.	Постоянно, до полной ликвидации очага и упразднения карантинного фитосанитарного режима	Пользователи и арендаторы подкарантинных объектов, расположенных в карантинной фитосанитарной зоне, владельцы подкарантинной продукции, для которой характерно заражение золотистой картофельной нематоды
9	Использование растительной продукции выращенной на зараженном участке, разрешается только на продовольственные цели неотмытые от почвы картофель и корнеплоды, только в пределах границ подкарантинного объекта; за пределами границ подкарантинного объекта картофель и корнеплоды из очага могут использовать на продовольственные цели только в отмытом виде.	Постоянно, до полной ликвидации очага и упразднения карантинного фитосанитарного режима	Пользователи и арендаторы подкарантинных объектов, расположенных в карантинной фитосанитарной зоне, владельцы подкарантинной продукции, для которой характерно заражение золотистой картофельной нематоды
10	Транспортировку зараженной подкарантинной продукции к месту обработки и переработки осуществляют в условиях, исключающих просыпи продукции и почвы в пути следования	Постоянно, до полной ликвидации очага и упразднения карантинного фитосанитарного режима	Пользователи и арендаторы подкарантинных объектов, расположенных в карантинной фитосанитарной зоне, владельцы подкарантинной продукции, для которой характерно заражение золотистой картофельной нематоды
11	Проводить обработку очагов заражения нематоцидами. Обеззараживания картофелехранилищ, подвалов и др. помещений, предназначенных (используемых) для хранения урожая с зараженных участков, пестицидами, включенными в государственный каталог	Постоянно, до полной ликвидации очага и упразднения карантинного фитосанитарного режима	Пользователи и арендаторы подкарантинных объектов, расположенных в карантинной фитосанитарной зоне, владельцы подкарантинной продукции, для которой характерно заражение

	пестицидов и агрохимикатов, разрешенных к применению на территории РФ.		золотистой картофельной нематоды
12	Проводить очистку и обеззараживания сельскохозяйственной техники, любых орудий, инвентаря после их использования в карантинной фитосанитарной зоне.	Постоянно, до полной ликвидации очага и упразднения карантинного фитосанитарного режима	Пользователи и арендаторы подкарантинных объектов, расположенных в карантинной фитосанитарной зоне, владельцы подкарантинной продукции, для которой характерно заражения золотистой картофельной нематоды
13	Уничтожать послеуборочные растительные остатки и сорные растительности семейства Пасленовых с зараженных участков путем сжигания	Постоянно, до полной ликвидации очага и упразднения карантинного фитосанитарного режима	Пользователи и арендаторы подкарантинных объектов, расположенных в карантинной фитосанитарной зоне, владельцы подкарантинной продукции, для которой характерно заражения золотистой картофельной нематоды
14	В случае обнаружения признаков заражения подкарантинной продукции или подкарантинных объектов золотистой картофельной нематодой: - обеспечить изолированное размещение подкарантинной продукции; -немедленно известить Управление Россельхознадзора по городу Москва, Московской и Тульской областям о выявлении признаков наличия на подкарантинных объектах и (или) в подкарантинной продукции золотистой картофельной нематоды.	Постоянно, до полной ликвидации очага и упразднения карантинного фитосанитарного режима	Пользователи и арендаторы подкарантинных объектов, расположенных в карантинной фитосанитарной зоне, владельцы подкарантинной продукции, для которой характерно заражения золотистой картофельной нематоды
15	Назначить ответственного за исполнением мероприятий по борьбе с золотистой картофельной нематодой.	Немедленно	Пользователи и арендаторы подкарантинных объектов, расположенных в карантинной фитосанитарной зоне, владельцы подкарантинной продукции, для которой характерно заражения золотистой картофельной нематоды

16	Проводить карантинные фитосанитарные (мониторинг) для динамики очага и оценки эффективности программы локализации и ликвидации очага.	карантинные обследования для определения и оценки программы	До полной ликвидации очага	Федеральный орган исполнительной власти, осуществляющий функции по контролю и надзору в области карантина растений, или его территориальный орган
17	Проводить обследования подкарантинных объектов на наличие карантинных объектов	обследования	До полной ликвидации очага	Пользователи и арендаторы подкарантинных объектов, расположенных в карантинной фитосанитарной зоне, владельцы подкарантинной продукции, для которой характерно заражения золотистой картофельной нематоды

**План проведения обследований подкарантинных объектов, расположенных в границах карантинной фитосанитарной зоны:**

- проводить ежегодное карантинное фитосанитарное обследование подкарантинных объектов и проверка выполнения утвержденных мероприятий в карантинной фитосанитарной зоне.

№ п/п	Наименование подкарантинного объекта	Дата проведения обследования	Срок проведения обследований
1.	Категория земель сельскохозяйственного назначения и категория земель населенных пунктов предназначенных для введения личного подсобного хозяйства, на площади 59669,14 га расположенных по адресу: Тульская область, Ленинский район.	С 01мая по 31 октября 2022 год; С 01 мая по 30 октября 2023 год; с 01 мая по 31 октября 2024 год с 01мая и по 30октября 2025 год; с 01 мая по 31 октября 2026 год; с 01мая по 30 октября 2027 год	Ежегодно, до полной ликвидации очага карантинных объектов.

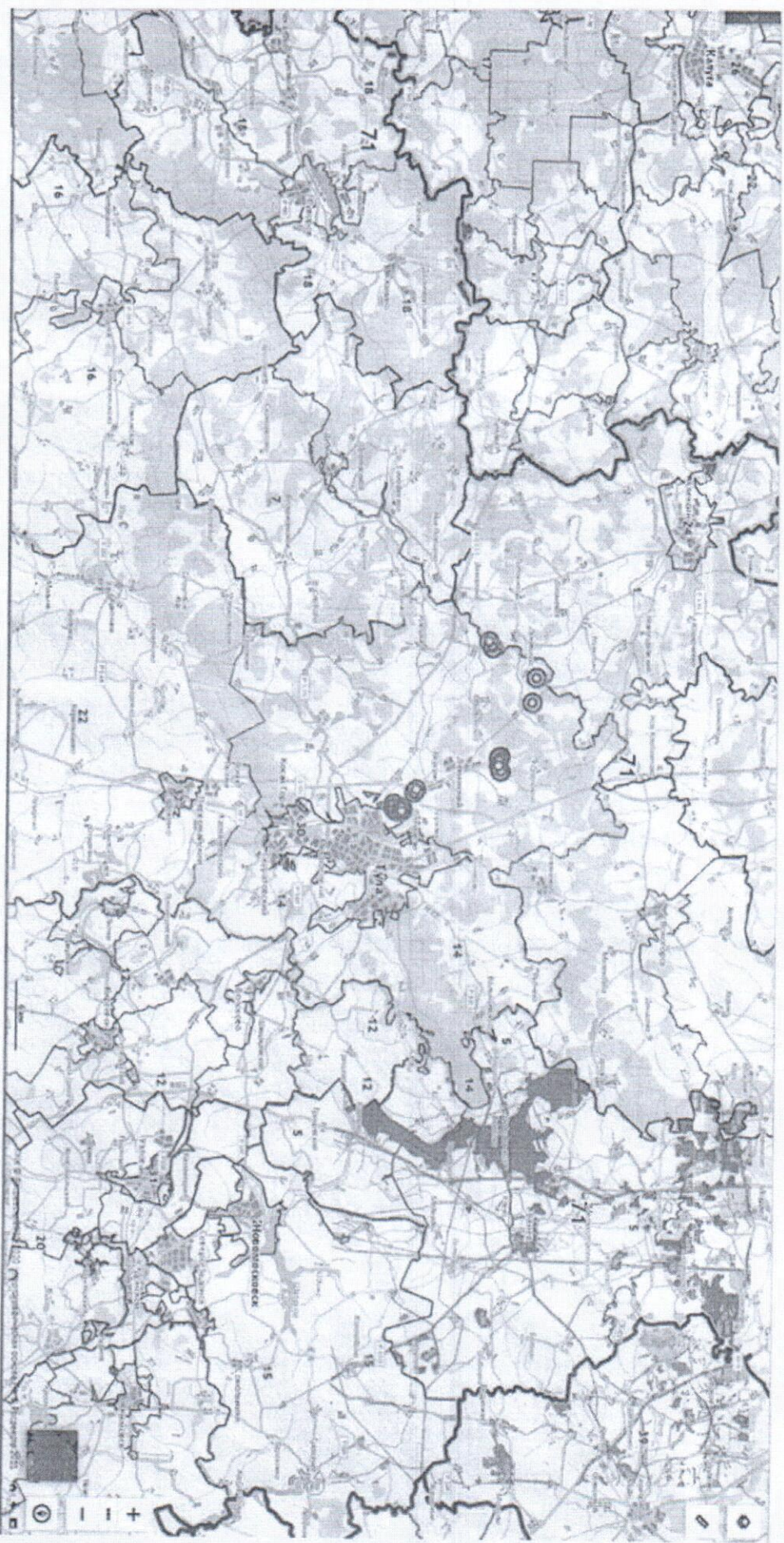
### **Критерии ликвидации популяции карантинного объекта и критерии отмены карантинного фитосанитарного режима:**

Критерием установления факта ликвидации популяции золотистой картофельной нематоды и основанием для упразднения карантинной фитосанитарной зоны и отмены карантинного фитосанитарного режима является отсутствие жизнеспособных яиц и /или личинок золотистой картофельной нематоды в почве, а также отсутствие новой генерации патогенна на корнях картофеля, подтвержденное данными обследований и результатами лабораторных исследований и биологического тестирования почвы в течение 6 лет.



Схема границ

карантинной фитосанитарной зоны в границах кадастрового района 71:14, категория земель сельскохозяйственного назначения и категория земель населенных пунктов предназначенных для введения личного подсобного хозяйства, на площади 59669,14 га расположенных по адресу: Тульская область, Ленинский район.



отдел вредного карантинного организма